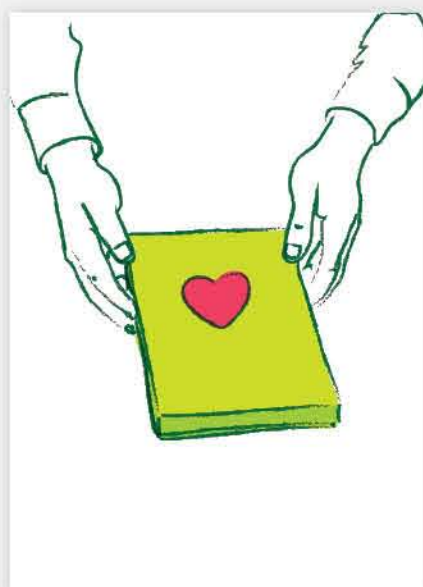


# Mémopack

le messenger de vos sentiments

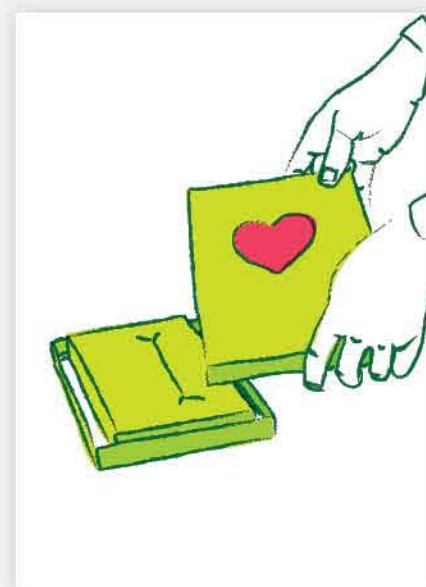
NOTICE 1



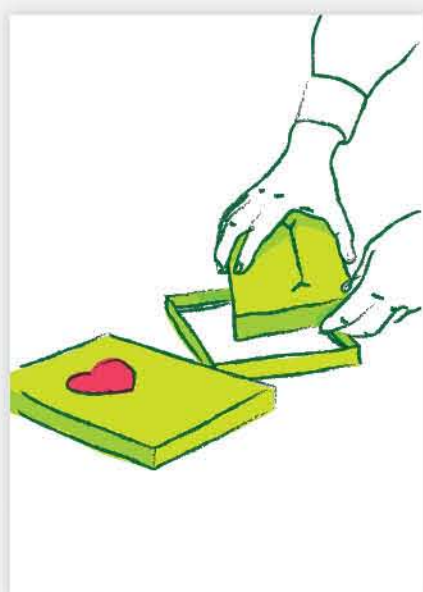
1: Mémopack à la réception



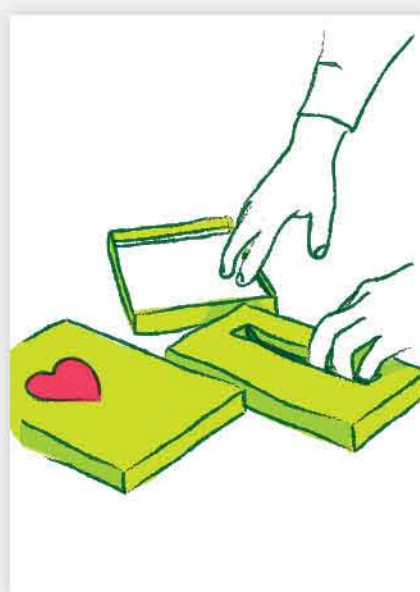
2: Ouverture du Mémopack



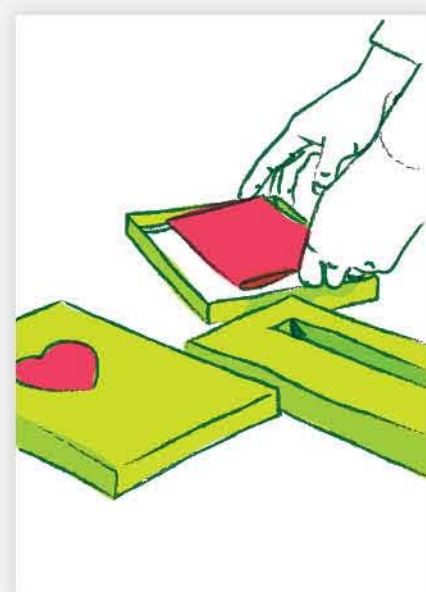
3: Socle visible



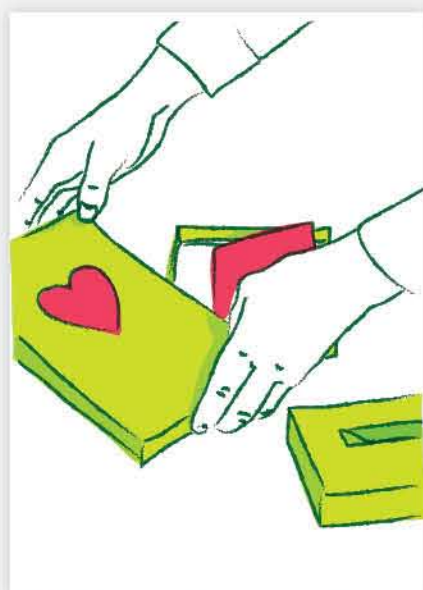
4: Sortir le socle



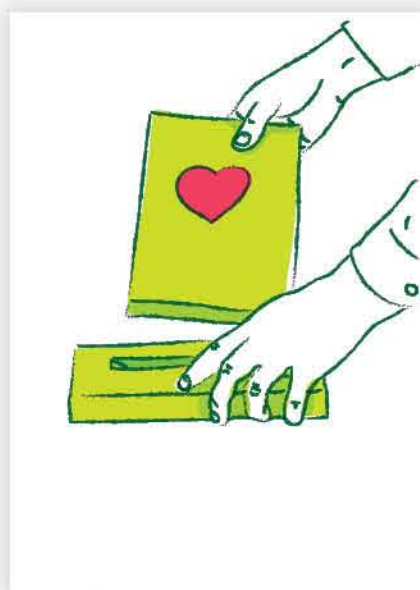
5: Ensemble des éléments



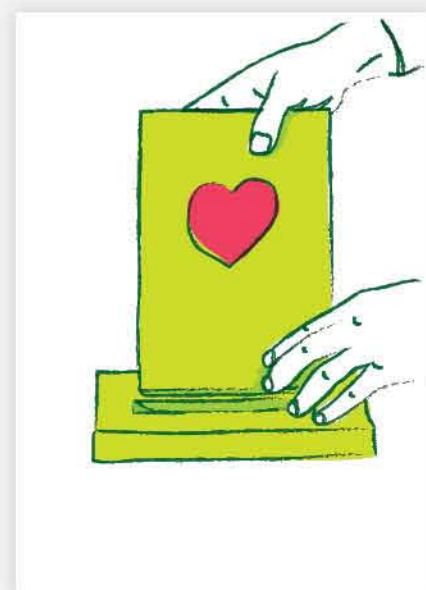
6: Déposer votre cadeau ou message



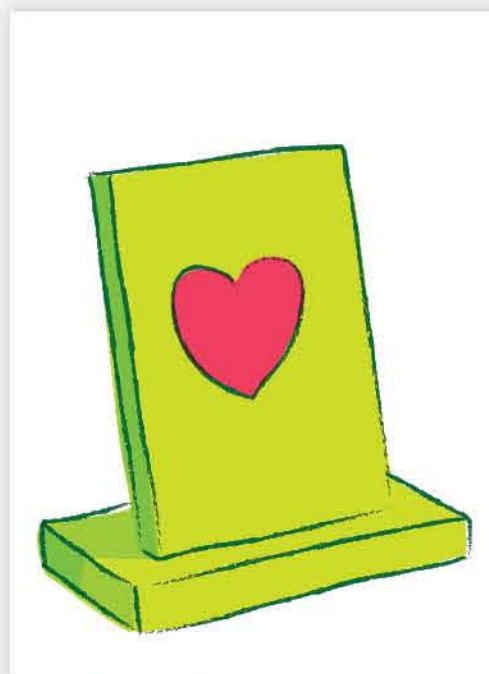
7: Refermer le couvercle sur sa base



8: Mettre en place sur le socle (plaque de fond dans le socle à l'arrière)



9: Partie supérieure inclinée vers l'arrière



10: Mémopack en situation

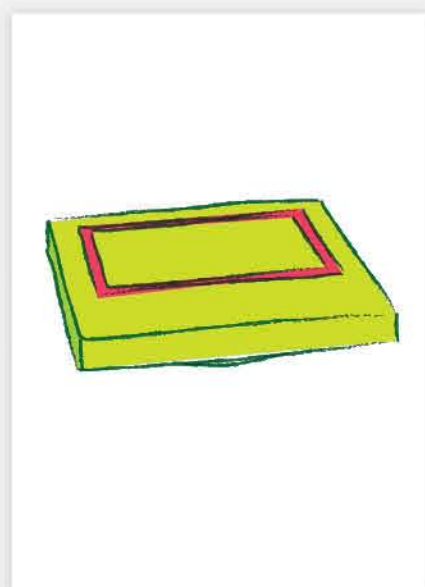
*Mémopack,*  
*à vous d'inventer la vie qui va avec !*

[www.memopack.eu](http://www.memopack.eu)

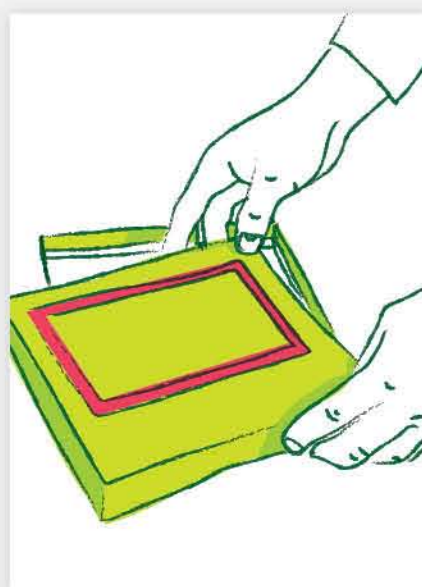
# Mémopack

le messenger de vos sentiments

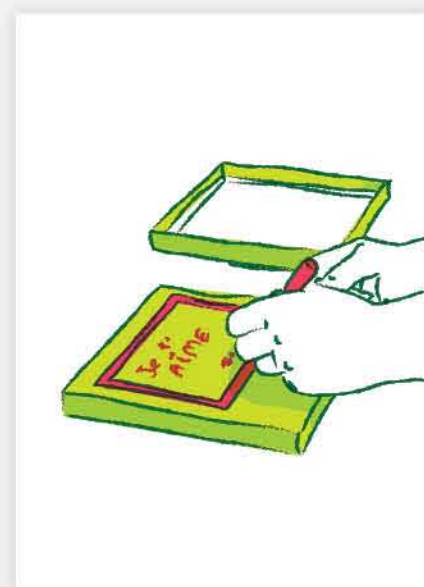
NOTICE 2



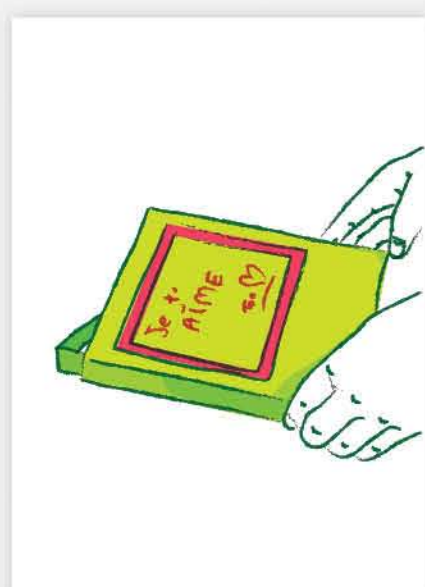
1: Mémopack en réception



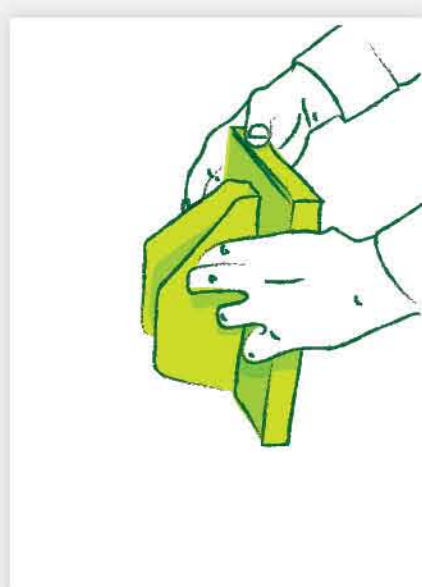
2: Ouverture du Mémopack



3: Dédicacer ou coller une photo sur l'emplacement prévu



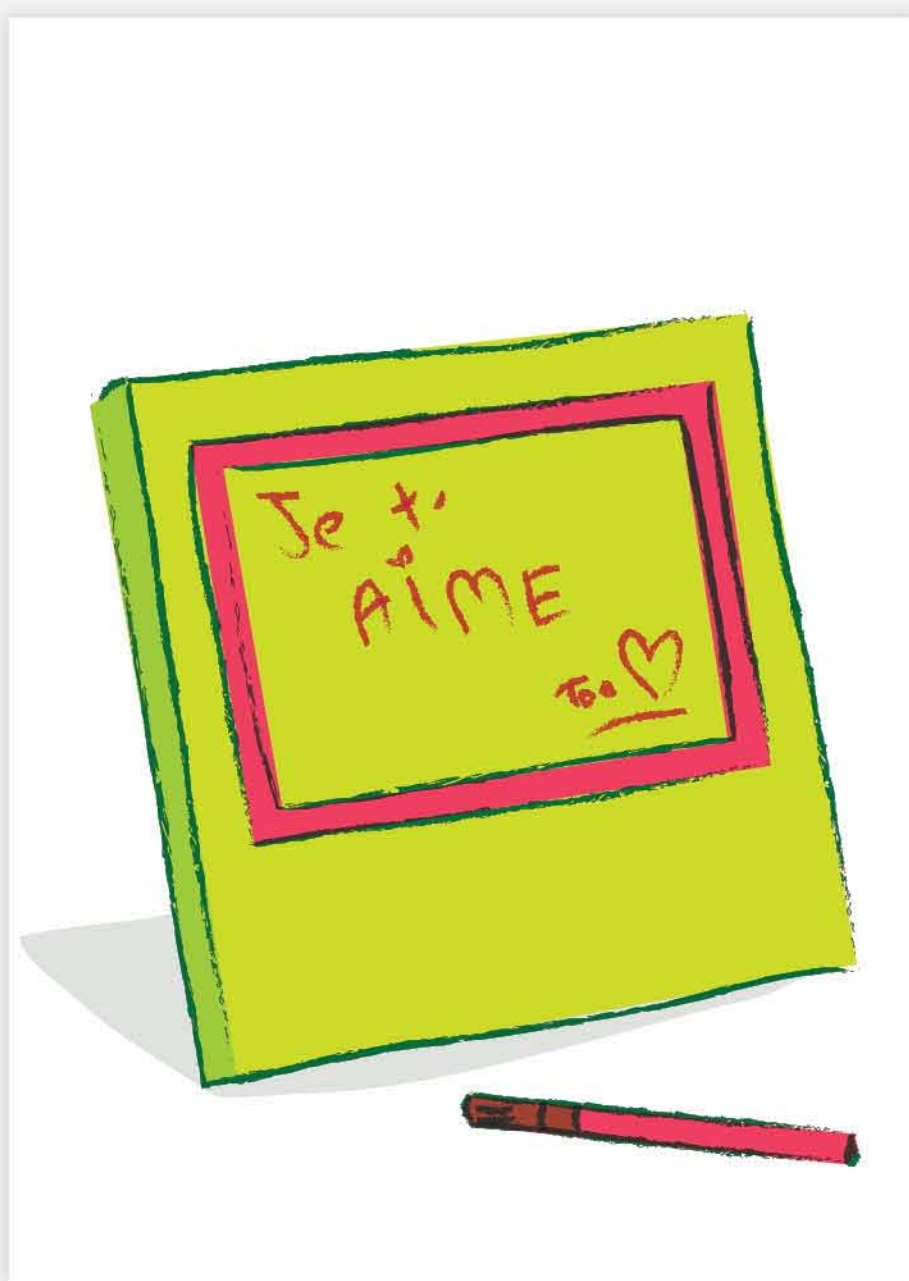
4: Fermer le couvercle sur sa base après avoir déposé à l'intérieur son cadeau



5: Déplier les supports à l'arrière



6: Verrouiller les supports en rabattant la languette



7: Mémopack en situation

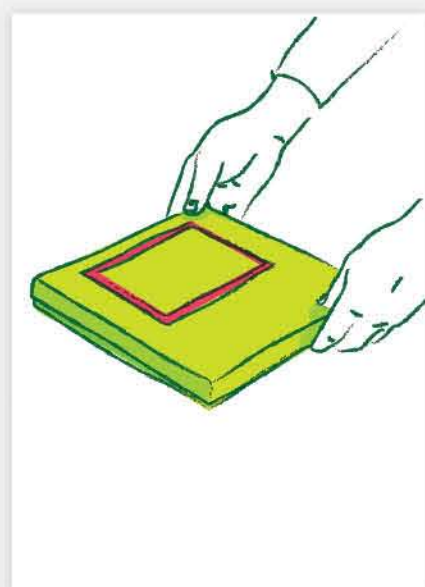
Mémopack,  
à vous d'inventer la vie qui va avec !

[www.memopack.eu](http://www.memopack.eu)

# Mémopack

le messenger de vos sentiments

NOTICES 3



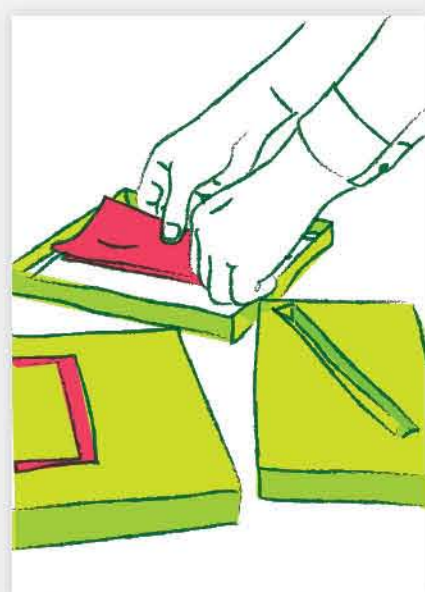
1: Mémopack en réception



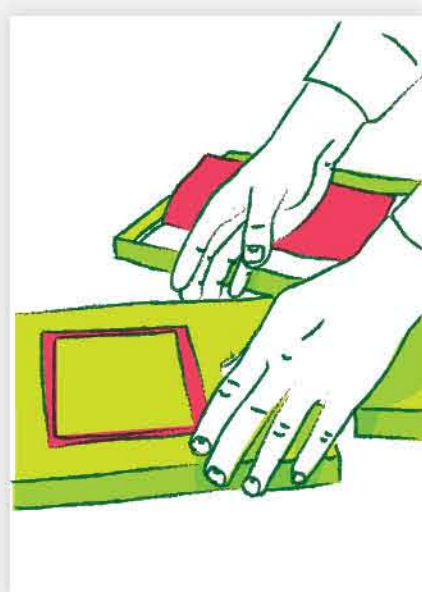
2: Ouverture du Mémopack



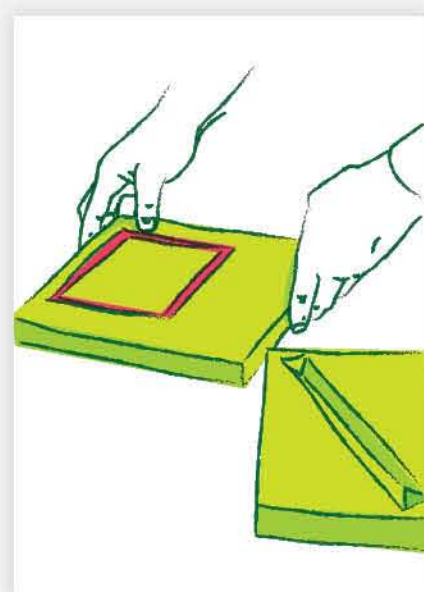
3: Ensemble des éléments



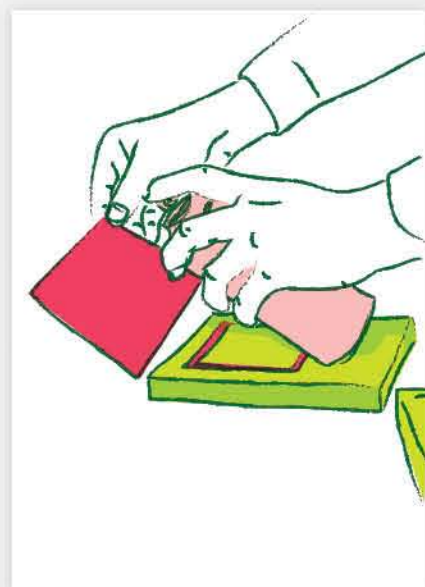
4: Déposer votre cadeau ou message



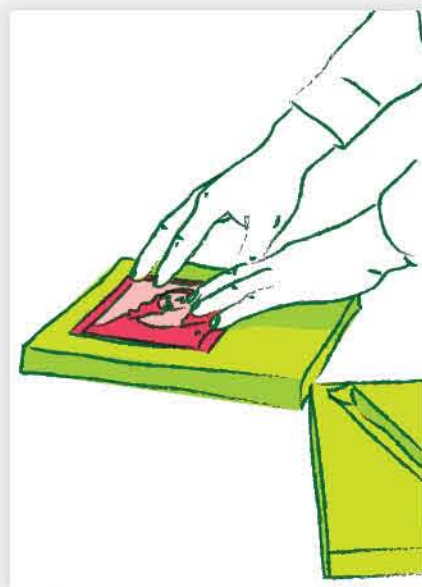
5: Refermer le couvercle sur sa base



6: Coffret refermé et son socle



7: Encoller la photo ou dessin à poser



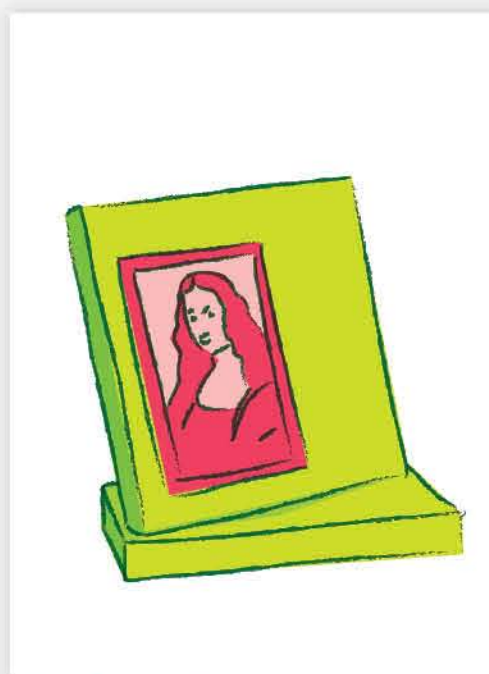
8: Positionner sur le cadre



9: Mettre en place sur le socle [plaque de fond dans le socle à l'arrière]



10: Partie supérieure inclinée vers l'arrière



11: Mémopack en situation

Mémopack,  
à vous d'inventer la vie qui va avec !

[www.memopack.eu](http://www.memopack.eu)